

Dossier de presse

Mai 2009



Contact Presse Egis Route
Responsable communication
G rard Vallat
T l : 01 30 48 43 81
Fax : 01 30 48 48 37
gerard.vallat@egis.fr

 egis route

UNE FILIALE

Caisse
des D p ts



A propos d'Egis Route	2
Ses grandes activités	3
Son organisation	5
Ses implantations	6
Chiffres clés 2008	7
Ambitions et stratégie	8
La volonté d'innover	9
Egis Route & le développement durable	10
Quelques projets majeurs en France et à l'international	11

**Route des Tamarins à la Réunion :
Egis Route primée au Grand prix national de l'ingénierie 2008**

A propos d'Egis Route

Egis Route : une société d'Egis

Filiale à 100 % de la Caisse des Dépôts, Egis est l'un des **leaders mondiaux** de l'ingénierie des infrastructures et systèmes de transport (routier, ferroviaire, aérien et urbain), de l'hydraulique et de l'environnement, du montage de projet et de l'exploitation.

Egis Route, filiale du groupe Egis, est le **leader du marché de l'ingénierie des infrastructures routières et autoroutières**, et pilote les grands projets multimodaux (mines, transport d'énergie, plateformes multimodales).

Management Egis Route

Président : Rémi Cunin

Directeur général : Christian Laugier

Directeur général délégué : Gérard Vallat

Société Anonyme au capital de 9.250 millions d'€

Actionnariat : Egis (100%)

Egis Route : 40 ans d'expérience dans les domaines routier et autoroutier

Le 1^{er} octobre 2007, Scetauroute a changé de nom pour devenir Egis Route. Egis Route bénéficie donc d'une très forte expérience acquise depuis près de 40 ans, dans les domaines routier et autoroutier, pour répondre aux besoins de clients publics et privés.

La société pilote des projets pluridisciplinaires, dans les différentes phases de développement : amont et offres, conception, travaux et exploitation.

La maîtrise de techniques de haut niveau, la valeur reconnue de ses experts, le développement d'outils de gestion, de méthodes originales et performantes, attestent de la capacité d'Egis Route à étudier, manager et gérer de grands projets, en PPP, concession ou promotion privée.

Egis Route a une organisation territoriale pour des projets de taille et de complexité variables (régionaux, nationaux et internationaux).

Synergie avec les sociétés d'Egis

Pour compléter son offre de service

Egis Route s'appuie sur les ingénieries de spécialité d'Egis Structures & Environnement (tunnels, ouvrages d'art, géotechnique et environnement), et sur d'autres sociétés d'Egis :

- ✓ les filiales internationales (Algérie, Bulgarie, Cameroun, Espagne, Inde, Pologne, Roumanie)
- ✓ Egis Mobilité (ingénierie du trafic et des systèmes)
- ✓ Egis Projects et Egis Road Operation (montage de concessions et PPP, exploitation)

Pour développer ensemble

- ✓ **dans le domaine des projets routiers régionaux** : Egis Route et Egis Aménagement (ingénierie de proximité) ont rassemblé leurs moyens au sein du GIE (Groupement d'Intérêt Economique) **Egis Route France**.
- ✓ **à l'international et dans les pays dans lesquels le groupe Egis développe son activité** : Egis Route et Egis Bceom International ont constitué une équipe commune de développement et rapproché leurs équipes, renforçant leurs synergies et optimisant leur complémentarité.



Ses grandes activités

Infrastructures autoroutières

Egis Route, leader mondial du marché des autoroutes

Avec l'inauguration de la section A51 Coynelle – col du Fau en 2007, Egis Route a franchit la barre des **5000 km d'autoroute réalisés en tant que maître d'œuvre**.

Ce capital d'expérience unique permet à la société d'intervenir tout particulièrement sur des projets complexes par leur taille ou leur technicité.

Elargissements autoroutiers

Egis Route, leader français des travaux sous circulation

Avec plus de 1300 km d'élargissements à son actif (800 par l'intérieur, 500 par l'extérieur), la société intervient dans le monde entier. Leader français de l'ingénierie des travaux sous circulation, Egis Route dispose d'importants moyens pour mener à bien les projets de doublement, d'élargissement de routes et autoroutes en service. Des équipes spécialisées compétentes et des outils dédiés aux projets d'élargissement permettent de capitaliser ce savoir-faire, offrant ainsi des solutions toujours plus performantes.

Aménagements autoroutiers

Aménagements neufs... et à venir

Faire des aménagements sur autoroute (gares de péage, centres d'entretien, aires de service ou de repos, équipements de sécurité, signalisation, équipements d'exploitation,...) implique de faire collaborer ensemble maîtres d'ouvrage, administrations, architectes, sociétés d'Egis, bureaux d'études spécialisés, entreprises du bâtiment, entreprises de spécialité très technique, futurs exploitants : un véritable casse-tête mais un challenge des plus motivants qu'Egis Route relève depuis près de 40 ans.

Infrastructures routières en France

Le GIE Egis Route France

L'objectif du Groupement d'Intérêt Economique (composé d'Egis Aménagement et d'Egis Route) est d'offrir une réponse globale alliant expertise et proximité, pour les projets routiers des collectivités locales, de l'Etat et des clients privés, qu'il s'agisse d'aménagements locaux (carrefours, traversées d'agglomérations, circulation douce), de projets de taille plus importante (déviations d'agglomérations, 2 x 2 voies, doublement de routes existantes, élargissement d'autoroutes existantes, création d'aménagements nouveaux, échangeurs, aires de service, gares de péage) ou de projets présentant des difficultés techniques et environnementales importantes.

Nos équipes, ainsi mutualisées, conçoivent les projets d'infrastructures en intégrant les données environnementales, paysagères, réglementaires, économiques et humaines.

Concessions et PPP

Projets globaux de type concession ou PPP

Egis Route réalise, en France, des prestations pour le compte de Groupements Constructeurs, à l'international pour le compte de Construction Joint Ventures (CJV) :

- ✓ en phase d'offre de concession ou de PPP : études techniques dans le cadre d'offre de conception-réalisation du groupement constructeur
- ✓ en phase de réalisation : toutes prestations d'ingénierie du contrat conception-réalisation dont le groupement constructeur a la charge (assistance technique au management de projet, management des études, production d'études, assistance au contrôle des travaux...), nos équipes pouvant travailler au sein d'équipes intégrées (ingénierie intégrée)



Projets multimodaux

Une grande expérience et un fort management

Grâce à son expérience des grands projets d'infrastructures de par le monde, **Egis Route offre une large capacité d'expertise et de management des projets multimodaux** incluant diverses infrastructures telles que :

- ✓ routes et autoroutes
- ✓ rail
- ✓ aéroports
- ✓ ports et voies navigables
- ✓ plateformes industrielles
- ✓ transport d'énergie

Grâce aux synergies qu'elle a développées avec les autres sociétés d'Egis, Egis Route est capable de répondre à la majeure partie des enjeux des projets multimodaux d'aujourd'hui. La société offre au client un management intégrant l'ensemble des savoir-faire nécessaires à un projet multimodal, ceci tant en études, qu'en expertise ou en supervision et contrôle des travaux.

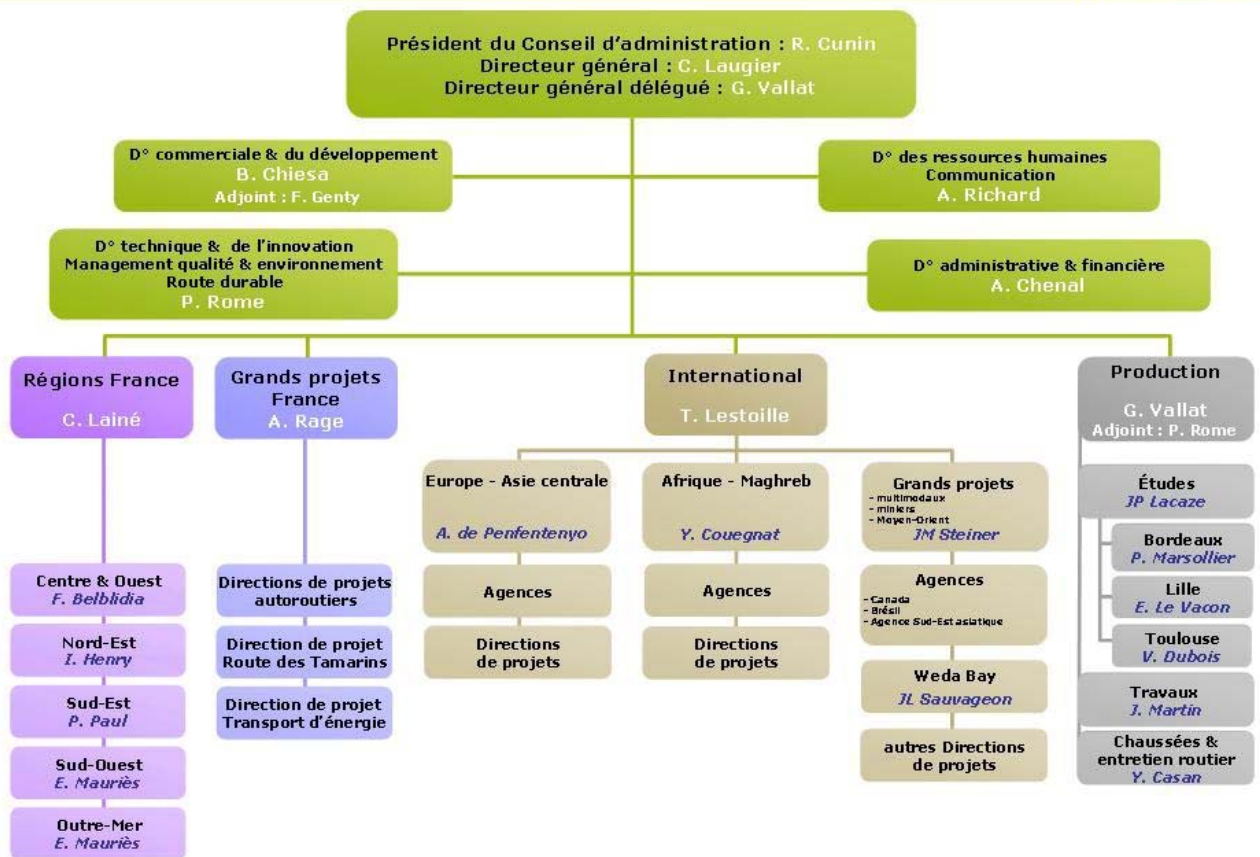
Transport d'énergie

Une activité en développement

Egis Route développe une activité dans le transport d'énergie recoupant lignes électriques aériennes, souterraines et pipelines.

Fort de son expérience dans les projets d'infrastructure linéaire, Egis Route offre aujourd'hui aux exploitants de réseaux des services de maîtrise d'œuvre complète (étude et supervision de travaux).

Son organisation



Ses implantations

France métropolitaine

Bordeaux, Lille, Lyon, Saint-Quentin-en-Yvelines, Toulouse

Outre-Mer

Guadeloupe, Guyane, La Réunion, Martinique, Nouvelle-Calédonie

Europe

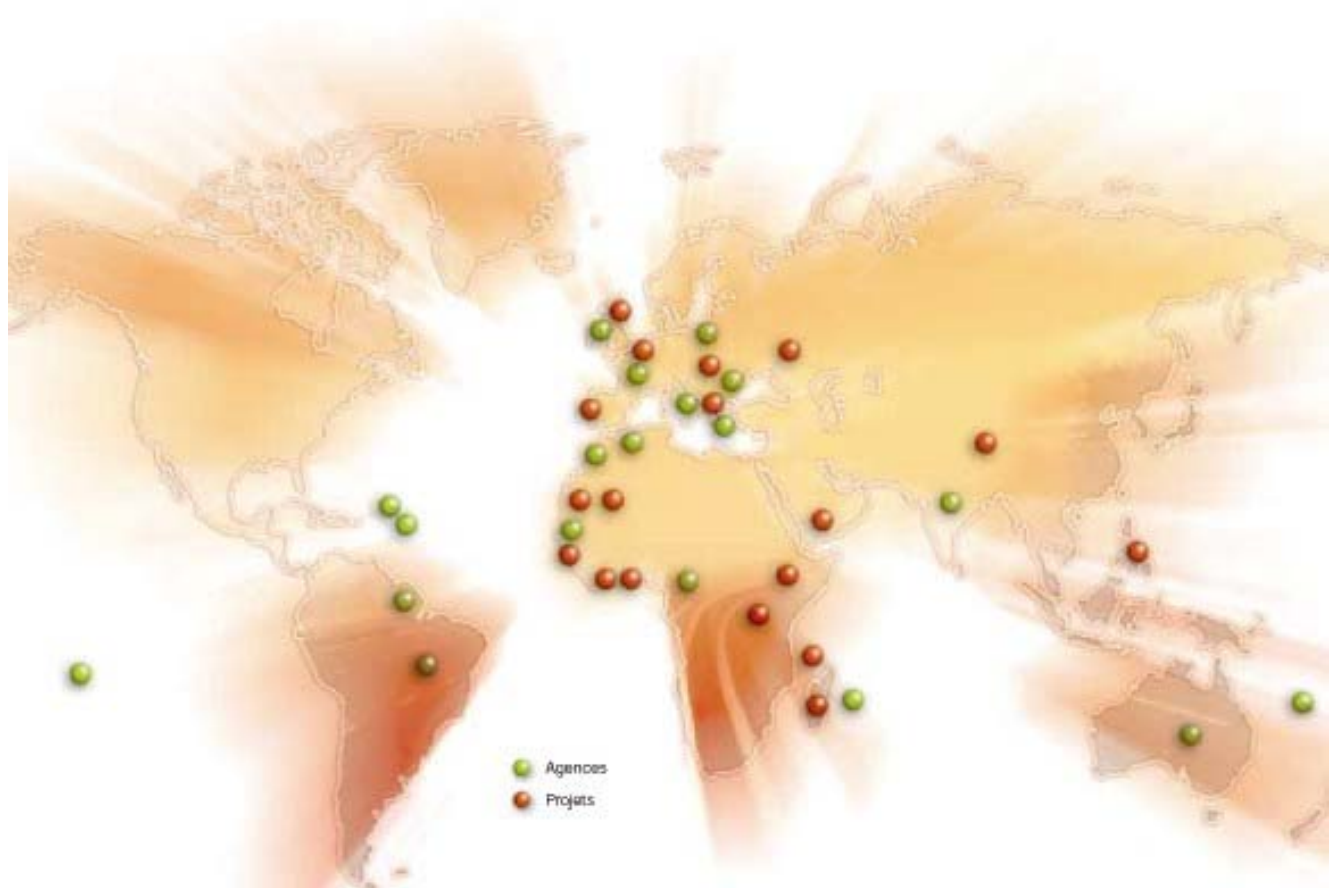
Albanie, Grèce, Irlande, Pologne, Roumanie

Afrique

Algérie, Cameroun, Maroc, Sénégal

Amérique / Asie / Pacifique

Australie, Brésil, Canada, Inde



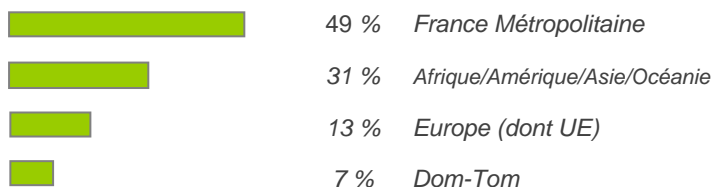
Chiffres clés 2008¹

Un CA de 97,3 M€ en 2008
dont 44 % réalisés
sur les marchés internationaux
et 7 % dans les Dom-Tom

Chiffre d'affaires : 97,3 M€

Répartition des produits par zone géographique

- ✓ Produits France Métropolitaine..... 48,1 M€
- ✓ Produits hors Europe.....29,5 M€
- ✓ Produits Europe (UE) 13,1 M€
- ✓ Produits Dom-Tom 6,6 M€

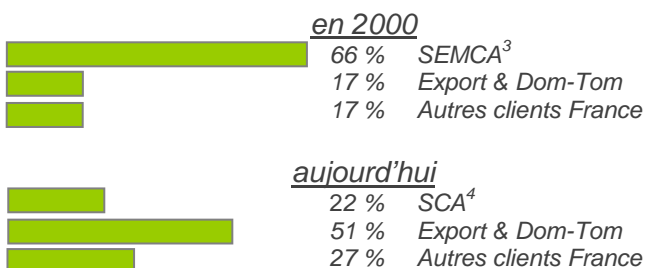


Une entreprise qui recrute

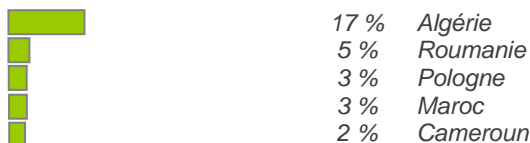
Egis Route compte, au 31 décembre 2008, 432 collaborateurs (hors contrats locaux). En plein essor en France comme à l'international, Egis Route a engagé une politique de recrutement volontariste avec l'embauche, en 2008, de 75 personnes sur tous types de profils.

Un marché en pleine évolution

Au cours des dernières années, la structure du portefeuille clients d'Egis Route a fortement évolué :



Top 5 à l'international (en % total de l'activité)



¹ chiffres provisoires non validés par le Conseil d'administration

² dont CA de la SEP (Société en Participation) A88 (hors SEP A88, CA ingénierie = 95,3 M€)

³ SEMCA : Sociétés d'Economie Mixte Concessionnaires d'Autoroutes

⁴ SCA : Sociétés Concessionnaires d'Autoroutes



Ambitions et stratégie

Atteindre 120 M€ d'activité d'ici 2011

Axes stratégiques :

- **leadership auprès des sociétés d'autoroute**
- **nouveaux clients privés**
- **croissance du chiffre d'affaires dans le secteur de la route régionale**
- **développement à l'international et sur les projets multimodaux**

L'ambition d'Egis Route est d'atteindre, en France et à l'international, un niveau d'activité de 120 M€ en 2011 principalement dans deux secteurs d'activité :

- ✓ Les études et la supervision de travaux
- ✓ Le management des projets complexes associant plusieurs modes (route, rail, grands ouvrages,...)

Positionnement vis-à-vis des sociétés d'autoroute et des collectivités locales

Sur un marché français mature, Egis Route veut confirmer sa position de leader en se positionnant sur des maîtrises d'œuvre complètes pour les sociétés d'autoroute et les collectivités locales. En 2008, un seul grand projet autoroutier a été lancé en France et Egis Route l'a gagné : l'A88.

Concessions et PPP

Egis Route se développe sur de multiples projets auprès des clients privés (concessions, PPP, Design & Build), en France et à l'international.

Egis Route s'est organisé pour tirer pleinement parti des synergies avec l'activité montage de projets du groupe Egis (notamment avec la société Egis Projects) dans le domaine des concessions et des PPP.

Positionnement offensif sur la route régionale

Résultant de la mise en commun des moyens commerciaux et de production d'Egis Route et d'Egis Aménagement, le GIE Egis Route France, outil de synergie au service du groupe Egis, confirme, depuis sa création en juin 2007, sa montée en puissance sur le marché de la route régionale.

Afin d'accroître son chiffre d'affaires sur ce marché, Egis Route se positionne sur les segments de l'ingénierie de l'entretien routier, de l'auscultation des chaussées et de la gestion du patrimoine routier.

Stratégie de développement à l'international

Grands contrats routiers et projets multimodaux

Egis Route et Egis Bceom International disposent d'une équipe commune de développement commercial pour les grands contrats routiers dans les pays du Golfe et les projets multimodaux à l'international.

Pays cibles à fort programme d'investissements

Egis Route prévoit de se développer dans des pays cibles à fort programme d'investissements en matière d'infrastructures, avec l'appui des filiales internationales du groupe Egis (Algérie, Bulgarie, Cameroun, Espagne, Inde, Pologne, Roumanie).

Moyen-Orient et pays à grandes ressources du sous-sol

Par un rapprochement de leurs équipes internationales, Egis Route et Egis Bceom International renforcent leurs synergies et leurs complémentarités afin de se développer au Moyen-Orient et dans les pays à grandes ressources du sous-sol.



La volonté d'innover

Maintenir et développer un haut niveau de compétence technique

Egis Route veille en permanence à maintenir et développer le haut niveau de compétences techniques que ses clients lui reconnaissent. Pour cela, Egis Route s'appuie sur un système cohérent de capitalisation et de culture des savoir-faire, qui allie :

- ✓ le Knowledge Management, avec l'utilisation de bases de connaissances telles que le Retour d'Expérience et le Référentiel documentaire par métier, permettant le partage des bonnes pratiques et des documents de référence
- ✓ la dynamique créée autour des Communautés de Pratique (une dizaine) mises en place pour chaque métier clé, et qui regroupent l'ensemble des collaborateurs de l'entreprise concernés ou œuvrant dans le domaine technique considéré.

Une démarche permanente de progrès

Egis Route conduit une démarche permanente de progrès en investissant chaque année environ 3 % de son chiffre d'affaires dans le développement technique.

A la pointe de l'innovation

- ✓ en pilotant des consortia nationaux sur des sujets à fort enjeu labellisés par l'Agence Nationale de la Recherche (PROPICE sur les travaux « furtifs », COMMUNIC sur le travail collaboratif, GERMA sur la maîtrise des risques liés au management de projet sur les grands projets complexes)

Performance et compétitivité

- ✓ en développant des méthodes et des outils différenciateurs (optimisation de projet, Systèmes d'Information Géographique, Gestion Electronique de Documents, gestion des risques, outils de maîtrise des quantités de travaux et des coûts,...)

Un acteur des instances nationales et internationales

Egis Route n'a cessé de maintenir et de développer son expertise par une participation active à diverses instances nationales et internationales lui permettant de rester au cœur des avancées techniques et réglementaires :

- ✓ AIPCR
- ✓ AFITEP
- ✓ SETRA
- ✓ commissions de normalisation...

Un créateur de techniques innovantes

Suite aux avaries sur le Réseau de Transport Electrique lors des tempêtes de 1999, RTE a entrepris un programme de sécurisation. Celui-ci comprend des renforcements de superstructures (les pylônes) et d'infrastructures (les fondations).

Une solution innovante signée Egis Route, complémentaire des méthodes de renforcement classiques des fondations, a été brevetée en France et fait l'objet d'un dépôt de brevet à l'international.



Egis Route & le développement durable

La "route durable"

Premier ingénieur routier certifié ISO 14001

Egis Route : une entreprise créative

Egis Route intègre la problématique du développement durable lors de la conception et de la réalisation de ses projets. En identifiant leurs impacts significatifs, elle cherche à atteindre un équilibre entre aspects environnementaux, économiques et sociétaux.

Un concept novateur : la route durable

A la demande du Conseil général du Nord en 2006, Egis a intégré un collège d'experts du CSTB et du LCPC pour développer une méthode de travail inédite qui prend en compte les standards HQE (Haute Qualité Environnementale) et les met en oeuvre dès la définition du projet routier. Le principe de la Route Durable consiste à faire appliquer une méthode commune à tous les acteurs du projet et à garantir une traçabilité des différentes étapes afin de veiller au bon respect des objectifs fixés dès la phase amont et ce, jusqu'à l'exploitation finale de l'infrastructure. Il s'agit de trouver la meilleure intégration de la route dans le paysage, mais aussi dans la vie économique et sociale.

Depuis 40 ans, Egis Route a développé de nombreuses innovations pour répondre à l'évolution des problématiques environnementales.

La société a été la première du secteur à être certifiée ISO 14001 (certification sur la démarche environnement) en 2002.

Egis Route favorise la diversité et la pertinence des solutions pour ses clients, en apportant des réponses sur-mesure. Cette démarche implique une capacité importante de créativité, en étroite relation avec les problématiques liées au développement durable.

Economies d'énergie et émissions de gaz à effet de serre

- ✓ Optimisation du profil en long d'ouvrages routiers ou ferroviaires
- ✓ Critères Développement Durable dans les choix techniques (exemple : ouvrage d'art mixte ou béton, glissières bois/zinc, chaussées,...)
- ✓ Mesures compensatoires carbone territoriales
- ✓ Alimentation en Energie Renouvelable (ER) des installations d'exploitation (ou de chantier) et/ou dispositifs basse énergie (ex : optimisation éclairage)
- ✓ "Fermes ER" dans les zones de délaissé des infrastructures linéaires, sur ouvrages ou bâtiments

Matériaux et cycles de vie

- ✓ Choix des matériaux
 - Utilisation de matériaux issus du recyclage
 - Matériaux à basse « énergie grise »
 - Réduction des déchets (volume et dangerosité) dans le cadre de l'analyse des cycles de vie (gazeux, liquide ou solide)
- ✓ Préservation de la ressource en matériaux
 - Equilibre du mouvement des terres
 - Techniques de traitement des sols en place

Biodiversité

- ✓ Mesures compensatoires sur actions régionales (exemple : rétablissements de corridors sur espèces/habitats ciblés)

Aspects sociétaux

- ✓ Accès à l'emploi local
- ✓ Valorisation des filières économiques locales
- ✓ Concertation proactive



Quelques projets majeurs en France et à l'international

Infrastructures autoroutières & Aménagements autoroutiers

En France :

- ✓ Autoroute A304 Charleville – Rocroi : autoroute neuve
- ✓ Autoroute A406 : section neuve contournement sud de Mâcon
- ✓ Autoroute A51 : section neuve Coynelle – Col du Fau
- ✓ Autoroute A89 : section neuve Clermont-Ferrand – Bordeaux
- ✓ Route des Tamarins : route express 2x2 voies St Paul – l'Etang Salé

A l'international :

- ✓ Autoroute Est – Ouest (Algérie) : tronçon ouest
- ✓ Autoroute Taza – Oujda (Maroc) : section neuve Taza – Guercif
- ✓ Autoroute Marrakech – Agadir (Maroc) : section neuve Argana – Amskroud
- ✓ 2^{ème} rocade de Rabat (Maroc) : section neuve
- ✓ Autoroute A4 (Pologne) : section neuve Zgorzelec – Krzywowa
- ✓ Autoroute Brasov – Bors (Roumanie) : autoroute neuve 2x2 voies de 415 km
- ✓ Autoroute Dakar – Thies (Sénégal) : section neuve Pikine – Diamniadio
- ✓ Autoroute Dakar – Thies (Sénégal) : section neuve Patte d'Oie – Diamniadio

Élargissements autoroutiers

En France :

- ✓ Autoroute A31 : élargissement à 2x3 voies de la section Crimolois – Langres
- ✓ Autoroute A36 : élargissement à 2x3 voies de la section Belfort – Voujeaucourt
- ✓ Autoroute A40 : Viriat – Pont d'Ain
- ✓ Autoroute A61 : Toulouse – Villefranche
- ✓ Autoroute A62 : Montauban – St Jory et St Jory – Toulouse
- ✓ Autoroute A63 : Biriato – Ondres

A l'international :

- ✓ DK2 Siedlce – Terespol (Pologne)
- ✓ Trunk roads (Hongrie)
- ✓ Autoroute NH7 (Inde) : mise à 4 voies de la section Bangalore – Hyderabad
- ✓ DN17 (Roumanie)

Infrastructures routières en France

- ✓ Couverture du boulevard périphérique parisien : secteur de la porte des Lilas
- ✓ Rocade Est de Bastia
- ✓ RD927 / RD958 : boulevard urbain ouest de Montauban
- ✓ Liaison RD 6209/RD901 Le Broc – Gillette
- ✓ RD955 : rocade sud de Metz

Concessions et PPP

- ✓ Autoroute A19 : section neuve Artenay – Courtenay pour le groupement Arcour (Vinci concessions)
- ✓ Autoroute A28 : section Alençon Rouen
- ✓ Autoroute A65 : section neuve Langon – Pau pour le groupement constructeur Eiffage GIE 95

Projets multimodaux et Transport d'énergie

En France :

- ✓ ITER : terrassements de la plateforme ITER pour le Commissariat à l'Energie Atomique
- ✓ Liaison multimodale sud-est de Toulouse (LMSE)
- ✓ Pipeline Sagess Manosque : pipeline d'hydrocarbures de 100 km entre Manosque et Fos-sur-Mer

A l'international :

- ✓ Projet Weda Bay (Indonésie) : complexe minier pour l'exploitation du minerai de nickel pour PTWBN Eramet



Communiqué de presse

Le 8 juillet 2008,

Grand prix national de l'ingénierie 2008

Egis Route a reçu le deuxième prix pour le projet de la route des Tamarins sur l'île de La Réunion

Paul Barbier, Directeur de projet à Egis Route et Vincent Malfere, chef du service des grands travaux à la Direction départementale de l'équipement de La Réunion ont été primés au grand prix national de l'ingénierie 2008, pour le projet d'assistance à la maîtrise d'ouvrage et de maîtrise d'œuvre de la Route des Tamarins sur l'île de La Réunion.

Cette route à 2x2 voies, d'une longueur de 33 km reliant Saint-Paul et l'Etang-Salé, à mi-pente des coteaux ouest de la Réunion, comporte 4 ouvrages d'art exceptionnels, 9 échangeurs, 23 ouvrages d'art non courants et 3 tunnels et tranchées couvertes. Depuis 2001, la DDE assure la maîtrise d'œuvre de la section 1 (5,5 km) et Egis Route la maîtrise d'œuvre complète : études et direction des travaux de la section 2 (27,5 km), à l'exception de trois ouvrages exceptionnels (réalisés sous maîtrises d'œuvre particulières), ainsi que diverses missions d'assistance au Conseil régional de La Réunion, maître d'ouvrage.

Sur un coût global d'opération d'un milliard d'Euros, la part des travaux dont Egis Route a la charge représente environ 480 millions d'Euros.

Initié et parrainé par Jean-Louis Borloo, Ministre d'Etat, Ministre de l'Ecologie, de l'Energie, du Développement Durable et de l'Aménagement du Territoire (MEEDDAT), le grand prix national de l'ingénierie est un concours auquel sont associés Syntec Ingénierie et le Groupe Moniteur. Il récompense chaque année des ingénieurs et des équipes pour la conception et la mise au point d'un projet. Les candidatures sont appréciées au regard des critères suivants : inventivité ou innovation, transversalité de l'action menée, apport spécifique de la fonction ingénierie, contribution aux démarches du développement durable.

Le projet de la route des Tamarins a été jugé remarquable, tant par le respect des contraintes d'ordre environnemental (topographiques, géotechniques ou encore climatiques) que sur le plan du développement économique et social de l'île. Il est par ailleurs le fruit d'une étroite coopération entre la DDE de La Réunion et Egis Route.

La remise des trophées se tiendra le 2 octobre prochain à Paris, à l'occasion des 7èmes rencontres de l'ingénierie, à la Cité des sciences et de l'industrie.



© Mme Malfere

Remise des médailles à La Réunion par Jean-Louis Borloo à l'équipe du projet, Eric Barlet, directeur de projet à Egis Route, représentant Paul Barbier, et Vincent Malfere, chef du service des grands travaux à la Direction départementale de l'équipement de La Réunion.



Egis Route – leader du marché de l'ingénierie des infrastructures routières et autoroutières. La société pilote des projets de taille et de complexité variables (régionaux, nationaux et internationaux), dans les différentes phases de développement : phase amont et d'offres, de conception, de travaux et d'exploitation. Egis Route est présente dans plus de 30 pays.

Plus d'informations sur www.egis-route.fr

Egis – filiale de la Caisse des Dépôts - 6300 collaborateurs dans le monde - 449,5 M€ de chiffre d'affaires en 2007, est un des leaders mondiaux de l'ingénierie des infrastructures et des systèmes de transport routiers, ferrés, aériens et urbains, de l'hydraulique et de l'environnement. Egis propose une offre globale qui associe l'ingénierie, le montage de projets, l'exploitation de concessions autoroutières.

Plus d'informations sur www.egis.fr

Contacts presse :

Christian Laugier
Directeur général
11, avenue du Centre
78 286 Guyancourt Cedex
Tél. : 01 30 48 47 99
Email : christian.laugier@egis.fr

Isabelle Bourguet
Directrice de la communication Egis
11, avenue du Centre
78 286 Guyancourt Cedex
Tél. : 01 30 48 44 12
Email : isabelle.bourguet@egis.fr